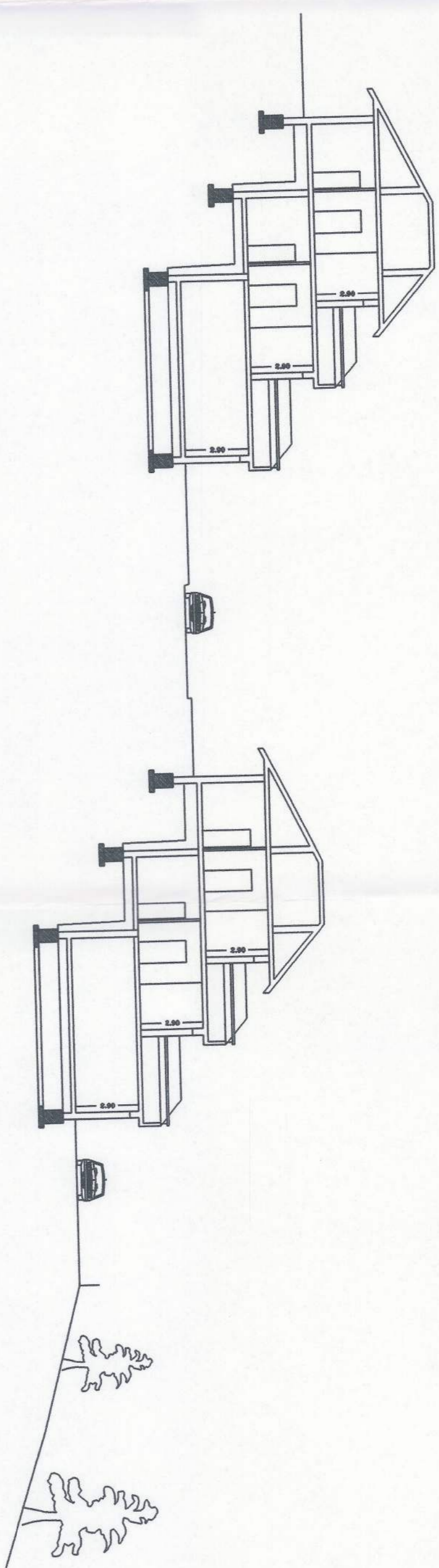
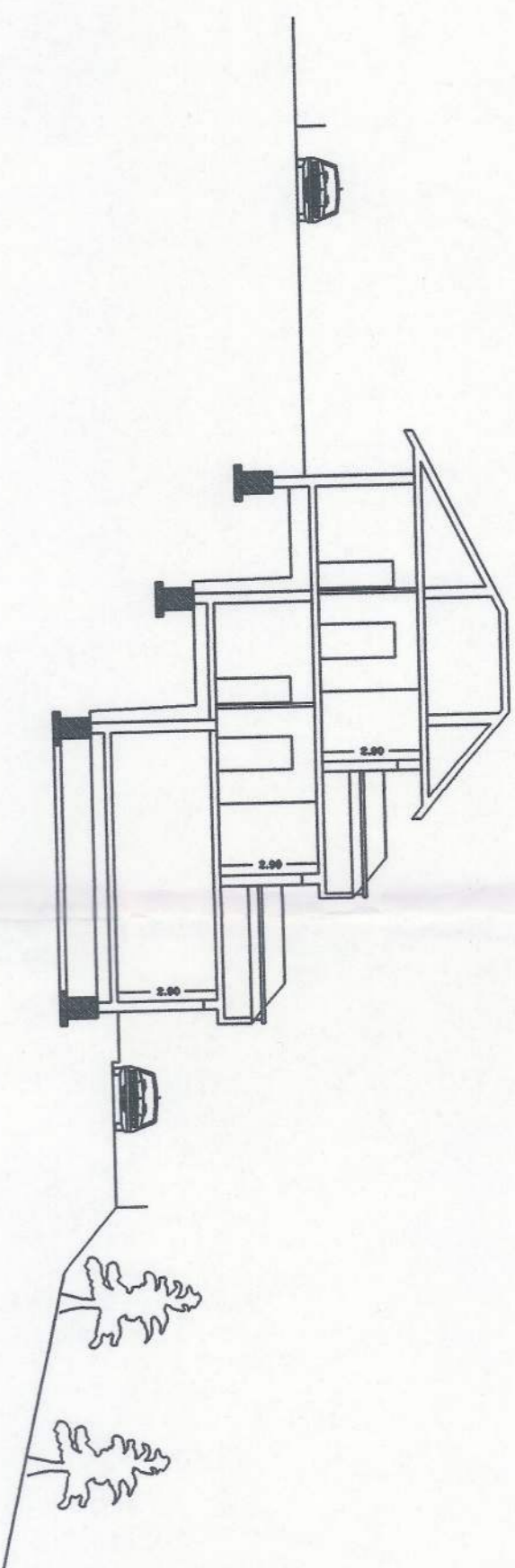


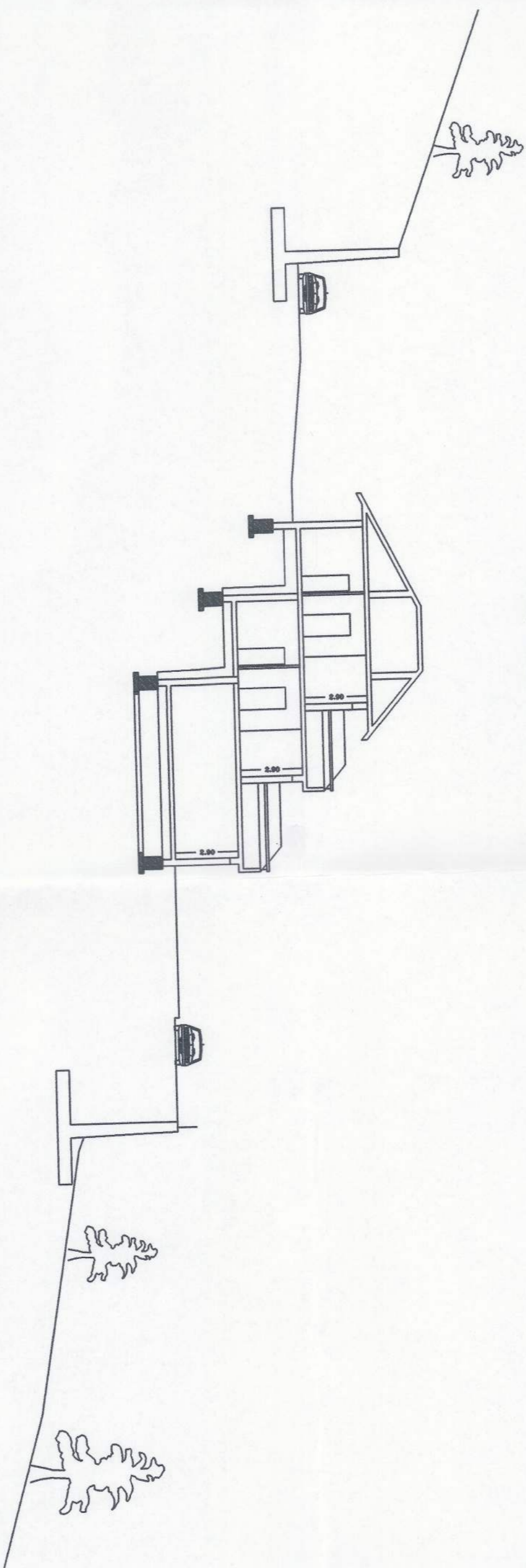
PROF ILO A-A'



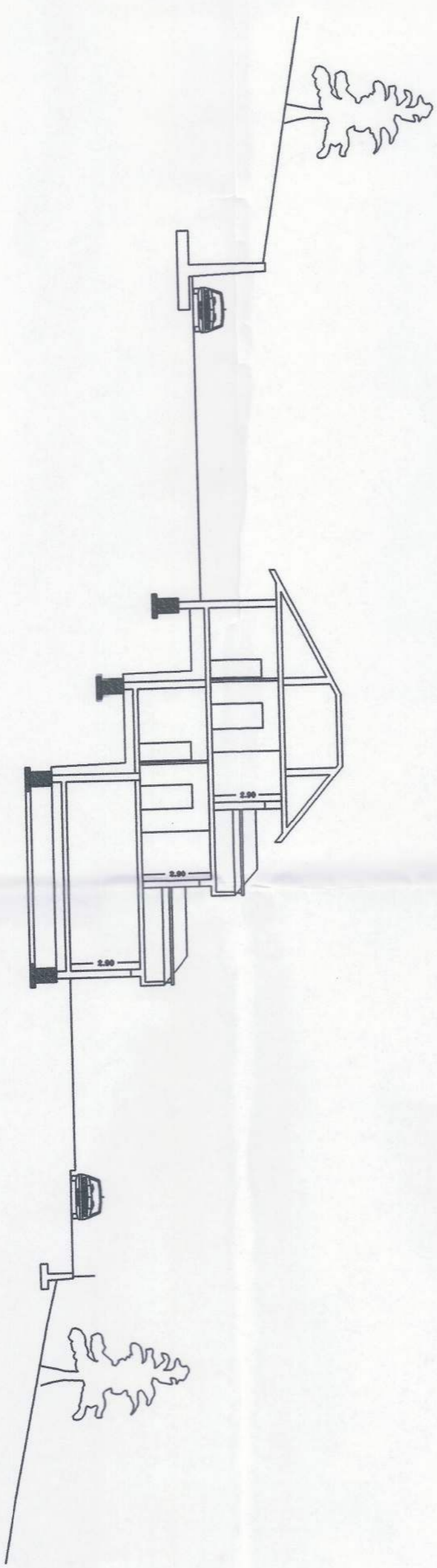
PROF ILO B-B'



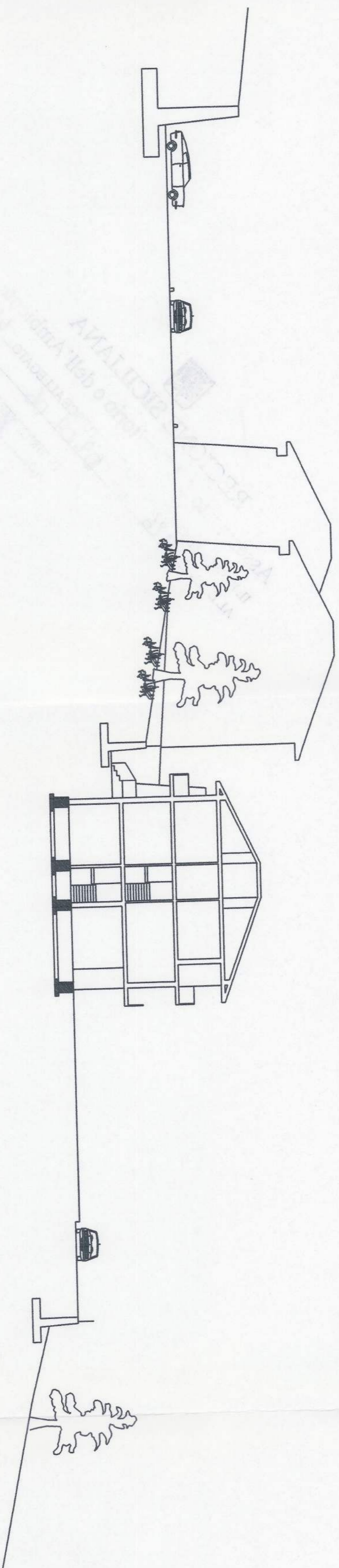
PROF ILO C-C'



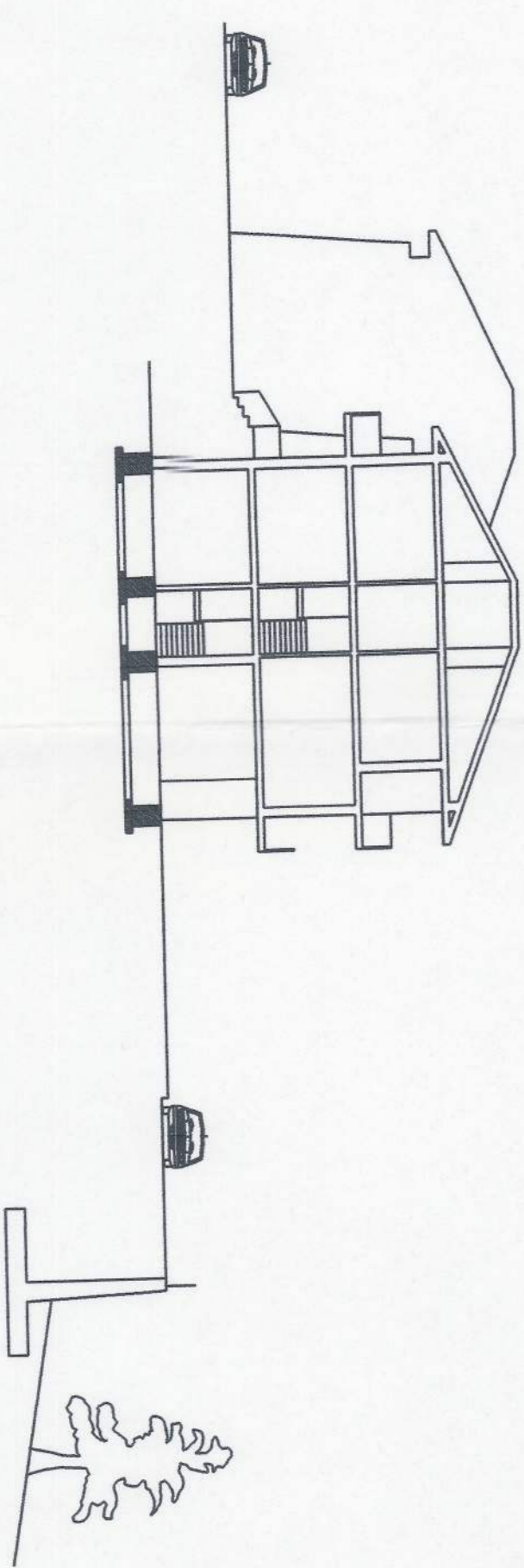
PROF ILO D-D'



PROF ILO E-E'



PROF ILO F-F'



2.10.7.4.

IL COMISSARIO AD ACTA
(signature)
COND. S. II

COMUNE DI MIRTO
PROVINCIA DI MESSINA

PIANO REGOLATORE GENERALE

Prescrizioni esecutive ex art. 2, L.R. n° 71 del 27.12.78
UFFICIO DEL GENIO CIVILE
— MESSINA —
P. RIBAUDO ARCH.

Visto con riferimento al sito di pari numero
e dopo essere stato approvato dal Senato
della Provincia di Messina

IL SINDACO

DEL 25 NOV. 2002



COMUNE DI MIRTO
UFFICIO DEL GENIO CIVILE
15 GEN. 2003
2/4
Prel. Gen. N. 1125

Adottato con deliberazione
n° del

Publicato per giorni
consecutivi
del
esposizione al pubblico presso il Palazzo
Comunale-Ufficio segretario.

Il Segretario Comunale

Scala 1 : 200

Tov. n° 10 p.e.

IL GIUNTO CON DELIBERAZIONE
DEL COMISSARIO AD ACTA
N. 4 DEL 5-12-2003

ED ALLEGATO ALLA STESSA

Il segretario Comunale Capo
(signature)

